



PLAN OGÓLNY - GMINA BŁONIE PRZYSTĄPIENIE

Elektronicznie podpisany przez:
TOMASZ WIŚNIEWSKI
dnia 23 maja 2024 r.

UCHWAŁA NR III/16/24 RADY MIEJSKIEJ W BŁONIU

z dnia 23 maja 2024 r.

w sprawie przystąpienia do sporządzenia planu ogólnego gminy Błonie

Na podstawie art. 13i ust. 1 ustawy z dnia 27 marca 2003 r. o planowaniu i zagospodarowaniu przestrzennym (t.j. Dz. U. z 2023 r. poz. 977 z późn. zm.), w związku z art. 7 ust. 1 pkt 1 i art. 18 ust. 2 pkt 5 ustawy z dnia 8 marca 1990 r. o samorządzie gminnym (t.j. Dz. U. z 2024 r. poz. 609) Rada Miejska w Błoni uchwala, co następuje:

- § 1. Przystępuje się do sporządzenia **planu ogólnego gminy Błonie**.
- § 2. Wykonanie uchwały powierza się Burmistrzowi Błonia.
- § 3. Uchwała wchodzi w życie z dniem podjęcia.

Przewodniczący Rady

Tomasz Wiśniewski



PLAN OGÓLNY - GMINA BŁONIE

STREFY PLANISTYCZNE:

SYMBOL	NAZWA STREFY	PROFIL PODSTAWOWY (OBLIGATORYJNY)	PROFIL DODATKOWY (MOŻNA WYBRAĆ SPOŚRÓD ZAWARTYCH)
SW	STREFA WIELOFUNKCYJNA Z ZABUDOWĄ MIESZKANIOWĄ WIELORODZINNĄ	teren zabudowy mieszkaniowej wielorodzinnej, teren usług, teren komunikacji, teren zieleni urządzonej, teren infrastruktury technicznej	teren zabudowy mieszkaniowej jednorodzinnej, teren handlu wielkopowierzchniowego, teren zieleni naturalnej, teren ogrodów działkowych, teren lasu, teren wód
SJ	STREFA WIELOFUNKCYJNA Z ZABUDOWĄ MIESZKANIOWĄ JEDNORODZINNĄ	teren zabudowy mieszkaniowej jednorodzinnej, teren usług, teren komunikacji, teren zieleni urządzonej, teren infrastruktury technicznej	teren zabudowy letniskowej lub rekreacji indywidualnej, teren ogrodów działkowych, teren zieleni naturalnej, teren lasu, teren wód
SZ	STREFA WIELOFUNKCYJNA Z ZABUDOWĄ ZAGRODOWĄ	teren zabudowy zagrodowej, teren produkcji w gospodarstwach rolnych, teren akwakultury i obsługi rybactwa, teren komunikacji, teren zieleni urządzonej, teren infrastruktury technicznej	teren wielkotowarowej produkcji rolnej, teren rolnictwa z zakazem zabudowy, teren biogazowni, teren usług, teren zieleni naturalnej, teren lasu, teren wód
SU	STREFA USŁUGOWA	teren usług, teren komunikacji, teren zieleni urządzonej, teren infrastruktury technicznej	teren składów i magazynów, teren elektrowni słonecznej, teren zieleni naturalnej, teren lasu, teren wód
SH	STREFA HANDLU WIELKOPOWIERZCHNIOWEGO	teren handlu wielkopowierzchniowego, teren komunikacji, teren zieleni urządzonej, teren infrastruktury technicznej	teren usług, teren składów i magazynów, teren elektrowni słonecznej, teren zieleni naturalnej, teren lasu, teren wód
SP	STREFA GOSPODARCZA	teren produkcji, teren komunikacji, teren zieleni urządzonej, teren infrastruktury technicznej	teren usług, teren zieleni naturalnej, teren lasu, teren wód
SR	STREFA PRODUKCJI ROLNICZEJ	teren produkcji w gospodarstwach rolnych, teren wielkotowarowej produkcji rolnej, teren akwakultury i obsługi rybactwa, teren komunikacji, teren infrastruktury technicznej	teren rolnictwa z zakazem zabudowy, teren biogazowni, teren elektrowni słonecznej, teren elektrowni wiatrowej, teren elektrowni wodnej, teren zieleni urządzonej, teren zieleni naturalnej, teren lasu, teren wód
SI	STREFA INFRASTRUKTURALNA	teren infrastruktury technicznej, teren komunikacji	teren usług, teren produkcji, teren zieleni urządzonej, teren zieleni naturalnej, teren lasu, teren wód
SN	STREFA ZIELENI I REKREACJI	teren zieleni urządzonej, teren plaży, teren wód, teren komunikacji, teren infrastruktury technicznej	teren usług sportu i rekreacji, teren usług kultury i rozrywki, teren usług handlu detalicznego, teren usług gastronomii, teren usług turystyki, teren usług nauki, teren usług edukacji, teren usług zdrowia i pomocy społecznej, teren ogrodów działkowych, teren zieleni naturalnej, teren lasu
SC	STREFA CMĘTARZY	teren cmentarza, teren komunikacji, teren zieleni urządzonej, teren infrastruktury technicznej	teren usług kultu religijnego, teren usług handlu detalicznego, teren zieleni naturalnej, teren lasu, teren wód
SG	STREFA GÓRNICTWA	teren górnictwa i wydobywania, teren komunikacji, teren infrastruktury technicznej	teren produkcji, teren usług handlu, teren usług rzemieślniczych, teren usług gastronomii, teren usług biurowych i administracji, teren usług nauki, teren zieleni urządzonej, teren zieleni naturalnej, teren lasu, teren wód
SO	STREFA OTWARTA	teren rolnictwa z zakazem zabudowy, teren lasu, teren zieleni naturalnej, teren wód, teren komunikacji, teren infrastruktury technicznej	teren elektrowni wiatrowej, teren elektrowni słonecznej, teren elektrowni geotermalnej, teren elektrowni wodnej, teren biogazowni, teren zieleni urządzonej
SK	STREFA KOMUNIKACYJNA	teren autostrady, teren drogi ekspresowej, teren drogi głównej ruchu przyspieszonego, teren drogi głównej, teren komunikacji kolejowej i szynowej, teren komunikacji kolei linowej, teren komunikacji wodnej, teren komunikacji lotniczej, teren obsługi komunikacji, teren infrastruktury technicznej	teren drogi zbiorczej, teren usług handlu detalicznego, teren usług gastronomii, teren usług turystyki, teren zieleni urządzonej, teren lasu, teren zieleni naturalnej, teren wód



PLAN OGÓLNY - GMINA BŁONIE UWARUNKOWANIA

Na podstawie art. 13 b. Ustawy z dnia 7 lipca 2023 r. o zmianie ustawy o planowaniu i zagospodarowaniu przestrzennym oraz niektórych innych ustaw

Ustalenia planu ogólnego określa się, uwzględniając uwarunkowania rozwoju przestrzennego gminy, w szczególności:

- 1) politykę przestrzenną gminy określoną w strategii rozwoju gminy lub strategii rozwoju ponadlokalnego;
- 2) ustalenia planu zagospodarowania przestrzennego województwa;
- 3) znajdujące się na obszarze gminy:
 - a) formy ochrony przyrody oraz ich otuliny,
 - b) obszary szczególnego zagrożenia powodzią, wały przeciwpowodziowe oraz pasy o szerokości 50 m od stopy wału,
 - c) obszary gruntów zmeliorowanych,
 - d) tereny zagrożone ruchami masowymi ziemi oraz tereny, na których występują te ruchy,
 - e) strefy ochronne ujęć wody,
 - f) obszary ochronne zbiorników wód śródlądowych,
 - g) tereny górnicze i obszary górnicze wraz z filarami ochronnymi,
 - h) udokumentowane złoża kopalin, kompleksy podziemnego składowania dwutlenku węgla i podziemne bezzbiornikowe magazyny substancji,
 - i) obszary uzdrowisk oraz obszary ochrony uzdrowiskowej,
 - j) zabytki objęte formami ochrony, o których mowa w ustawie z dnia 23 lipca 2003 r. o ochronie zabytków i opiece nad zabytkami, lub ujęte w wojewódzkiej lub gminnej ewidencji zabytków oraz dobra kultury współczesnej,
 - k) obszary pomników zagłady i ich strefy ochronne,



PLAN OGÓLNY - GMINA BŁONIE

UWARUNKOWANIA

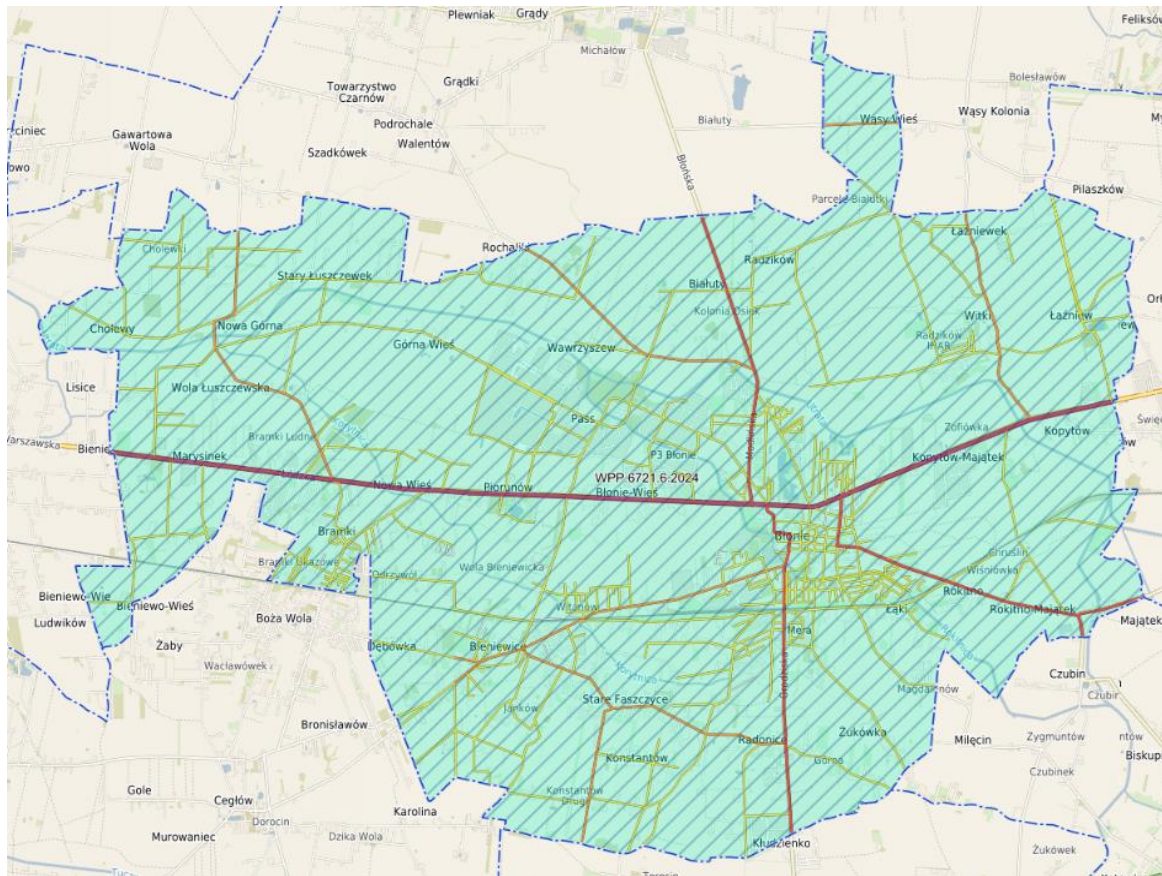
Na podstawie art. 13 b. Ustawy z dnia 7 lipca 2023 r. o zmianie ustawy o planowaniu i zagospodarowaniu przestrzennym oraz niektórych innych ustaw

- l) tereny zamknięte i ich strefy ochronne,
 - m) obszary ograniczonego użytkowania,
 - n) obszary wymagające przekształceń, rehabilitacji, rekultywacji lub remediacji,
 - o) obszary zdegradowane i obszary rewitalizacji,
 - p) obszary ciche w aglomeracji oraz obszary ciche poza aglomeracją,
 - q) grunty rolne stanowiące użytki rolne klas I -III oraz grunty leśne,
 - r) zakłady o zwiększonym i dużym ryzyku wystąpienia poważnej awarii przemysłowej,
 - s) obszary pasa nadbrzeżnego, w tym w szczególności pasa technicznego;
- 4) rozmieszczenie istniejących i planowanych obiektów infrastruktury społecznej, transportowej i technicznej wraz z obowiązującymi dla nich ograniczeniami w zagospodarowaniu;
- 5) rekomendacje i wnioski zawarte w audycie krajobrazowym oraz krajobrazy priorytetowe;
- 6) opracowanie ekofizjograficzne;
- 7) zapotrzebowanie na nową zabudowę mieszkaniową w gminie.



PLAN OGÓLNY - GMINA BŁONIE CZYNNOŚCI PROCEDURALNE

Na podstawie art. 13 i, 13j, 13k Ustawy z dnia 7 lipca 2023 r. o zmianie ustawy o planowaniu i zagospodarowaniu przestrzennym oraz niektórych innych ustaw przeprowadza się proces legislacyjny planu ogólnego, który można obserwować na stronie BIP : <https://blonie.e-mapa.net/legislacja/mpzp/10353.html>



Proces legislacyjny opracowania WPP.6721.6.2024

uchwała w sprawie przystąpienia do sporządzenia planu ogólnego gminy Błonie

[Pokaż na mapie](#)

[Pobierz plik APP \(GML\)](#)

Oś czasu

[Uchwała - przystąpienie](#) [Otwórz odnośnik](#)

Sygnatura: III/16/24

w sprawie przystąpienia do sporządzenia planu ogólnego gminy Błonie

[Ogłoszenie o przystąpieniu](#)

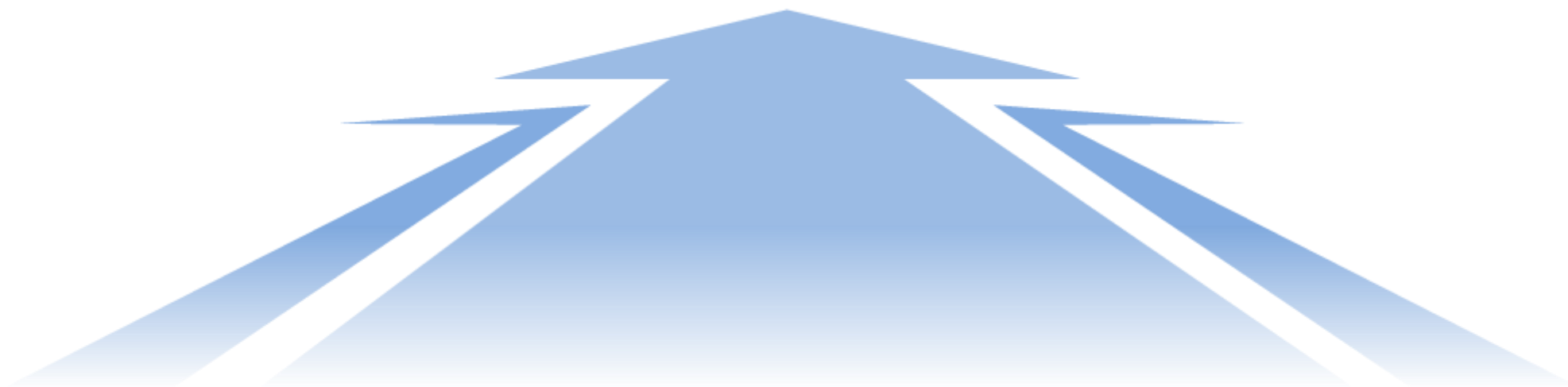
Sygnatura: WPP.6721.6.2024

w sprawie przystąpienia do sporządzenia planu ogólnego gminy Błonie



PLAN OGÓLNY - GMINA BŁONIE

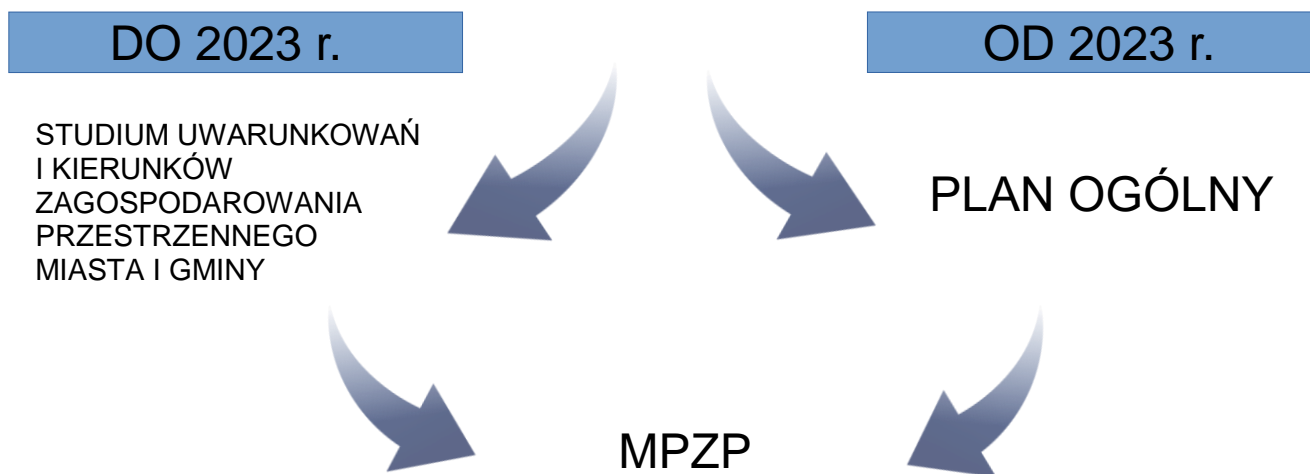
Sporządzanie Planu Ogólnego





PLAN OGÓLNY - GMINA BŁONIE

ZMIANA SYSTEMU PLANOWANIA PRZESTRZENNEGO SYSTEM PLANOWANIA PRZESTRZENNEGO W POLSCE





PLAN OGÓLNY - GMINA BŁONIE

ZMIANA SYSTEMU PLANOWANIA PRZESTRZENNEGO

OD DNIA 1 STYCZNIA 2026 r. OBOWIĄZUJĄCE STUDIA TRACĄ MOC
DO DNIA 31 GRUDNIA 2025 R. GMINY MAJĄ OBOWIĄZEK SPORZĄDZIĆ PLAN OGÓLNY

SUiKZP procedura 2003r.

Studium nie jest aktem prawa miejscowego

W studium określa się w szczególności:

- kierunki zmian w strukturze przestrzennej gminy oraz w przeznaczeniu terenów;
- kierunki i wskaźniki dotyczące zagospodarowania oraz użytkowania terenów, w tym tereny wyłączone spod zabudowy;
- obszary oraz zasady ochrony środowiska i jego zasobów, ochrony przyrody, krajobrazu kulturowego i uzdrowisk;
- obszary i zasady ochrony dziedzictwa kulturowego i zabytków oraz dóbr kultury współczesnej;
- kierunki rozwoju systemów komunikacji i infrastruktury technicznej;
- obszary, na których rozmieszczone będą inwestycje celu publicznego o znaczeniu lokalnym;
- obszary, na których rozmieszczone będą inwestycje celu publicznego o znaczeniu ponadlokalnym, zgodnie z ustaleniami planu zagospodarowania przestrzennego województwa i ustaleniami programów, o których mowa w art. 48 ust. 1;
- obszary, dla których obowiązkowe jest sporządzenie miejscowego planu zagospodarowania przestrzennego na podstawie przepisów odrębnych, w tym obszary wymagające przeprowadzenia scaleń i podziału nieruchomości, a także obszary rozmieszczenia obiektów handlowych o powierzchni sprzedaży powyżej 2000 m² oraz obszary przestrzeni publicznej;
- obszary, dla których gmina zamierza sporządzić miejscowy plan zagospodarowania przestrzennego, w tym obszary wymagające zmiany przeznaczenia gruntów rolnych i leśnych na cele nierolnicze i nieleśne;
- kierunki i zasady kształtowania rolniczej i leśnej przestrzeni produkcyjnej;
- obszary narażone na niebezpieczeństwo powodzi i osuwania się mas ziemnych;
- obiekty lub obszary, dla których wyznacza się w złożu kopaliny filar ochronny;
- obszary pomników zagłady i ich stref ochronnych oraz obowiązujące na nich ograniczenia prowadzenia działalności gospodarczej, zgodnie z przepisami ustawy z dnia 7 maja 1999 r. o ochronie terenów byłych hitlerowskich obozów zagłady (Dz.U. Nr 41, poz. 412 oraz z 2002 r. Nr 113, poz. 984 i Nr 153, poz. 1271);
- obszary wymagające przekształceń, rehabilitacji lub rekultywacji;
- granice terenów zamkniętych i ich stref ochronnych;
- inne obszary problemowe, w zależności od uwarunkowań i potrzeb zagospodarowania występujących w gminie.

PLAN OGÓLNY procedura 2023 r.

Plan ogólny jest aktem prawa miejscowego

W planie ogólnym określa się

- strefy planistyczne,
- gminne standardy urbanistyczne
- można określić
- obszary uzupełnienia zabudowy,
- obszary zabudowy śródmiejskiej

Wyznacza się następujące strefy planistyczne:

1. strefa wielofunkcyjna z zabudową mieszkaniową wielorodzinną
2. strefa wielofunkcyjna z zabudową mieszkaniową jednorodziną
3. strefa wielofunkcyjna z zabudową zagrodową
4. strefa usługowa
5. strefa handlu wielkopowierzchniowego
6. strefa gospodarcza
7. strefa produkcji rolniczej
8. strefa infrastrukturalna
9. strefa zieleni i rekreacji
10. strefa cmentarzy
11. strefa górnictwa
12. strefa otwarta
13. strefa komunikacyjna

W gminnym katalogu stref planistycznych określa się

- wartości maksymalnej nadziemnej intensywności zabudowy maksymalnej wysokości zabudowy oraz maksymalnego udziału powierzchni zabudowy w strefach planistycznych, (o których mowa w art 13 c ust 2 pkt 1 7 ustawy)
- wartości minimalnego udziału powierzchni biologicznie czynnej w strefach planistycznych, (o których mowa w art 13 c ust. 2 pkt 1-10 nie mniejszego niż wynika to z przepisów wydanych na podstawie art 13 m ust. 2 ustawy)

W strefach planistycznych suma chłonności terenów niezabudowanych w tych strefach w całej gminie, w tym luk w istniejącej zabudowie, nie może być mniejsza niż 70 oraz większa niż 130 wartości zapotrzebowania na nową zabudowę mieszkaniową w gminie.

Gminne standardy urbanistyczne obejmują gminny katalog stref planistycznych

oraz mogą obejmować gminne standardy dostępności infrastruktury społecznej które

Obejmują zasady zapewnienia dostępu do następujących obiektów infrastruktury społecznej:

1. szkoły podstawowej
2. obszarów zieleni publicznej



PLAN OGÓLNY - GMINA BŁONIE ZAKRES

W PLANIE OGÓLNYM OKREŚLA SIĘ:

- **strefy planistyczne**
- **gminne standardy urbanistyczne**

W PLANIE OGÓLNYM MOŻNA OKREŚLIĆ:

- **obszary uzupełnienia zabudowy**
- **obszary zabudowy śródmiejskiej**



PLAN OGÓLNY - GMINA BŁONIE

ZAKRES

OKREŚLA SIĘ OBOWIĄZKOWO:

STREFY PLANISTYCZNE:

Charakterystyka stref planistycznych obejmuje profil funkcjonalny stref planistycznych oraz minimalny udział powierzchni biologicznie czynnej;

W każdej strefie planistycznej profil funkcjonalny:

- obejmuje tereny określone w ramach profilu funkcjonalnego podstawowego
- może obejmować tereny określone w ramach profilu funkcjonalnego dodatkowego;

Jeżeli obszar strefy planistycznej jest objęty obowiązującymi planami miejscowymi, w strefie można określić wartość minimalnego udziału powierzchni biologicznie czynnej niższą niż w rozporządzeniu, jednak nie niższą niż najwyższa wartość wskaźnika opisującego minimalny udział powierzchni biologicznie czynnej dla terenów wyznaczonych w obowiązujących planach miejscowych, obejmujących obszar strefy;

**STREFY PLANISTYCZNE UWZGLĘDNI SIĘ PRZY SPORZĄDZANIU PLANÓW MIEJSCOWYCH
ORAZ WYDAWANIU DECYZJI O WARUNKACH ZABUDOWY.**



PLAN OGÓLNY - GMINA BŁONIE

strefy planistyczne

STREFA WIELOFUNKCYJNA Z ZABUDOWĄ MIESZKANIOWĄ WIELORODZINNĄ - SW

PROFIL PODSTAWOWY

(obligatoryjny)

teren zabudowy
mieszkaniowej wielorodzinnej

teren usług

teren komunikacji

teren zieleni urządzonej

teren infrastruktury technicznej

PROFIL DODATKOWY

(można wybrać spośród zawartych)

teren zabudowy
mieszkaniowej jednorodzinnej

teren handlu
wielkopowierzchniowego

teren zieleni naturalnej

teren ogrodów działkowych

teren lasu

teren wód



PLAN OGÓLNY - GMINA BŁONIE

strefy planistyczne

STREFA WIELOFUNKCYJNA Z ZABUDOWĄ MIESZKANIOWĄ JEDNORODZINNĄ - SJ

PROFIL PODSTAWOWY

(obligatoryjny)

teren zabudowy
mieszkaniowej jednorodzinnej

teren usług

teren komunikacji

teren zieleni urządzonej

teren infrastruktury technicznej

PROFIL DODATKOWY

(można wybrać spośród zawartych)

teren zabudowy letniskowej
lub rekreacji indywidualnej

teren ogrodów działkowych

teren zieleni naturalnej

teren lasu

teren wód



PLAN OGÓLNY - GMINA BŁONIE

strefy planistyczne

STREFA WIELOFUNKCYJNA Z ZABUDOWĄ ZAGRODOWĄ - SZ

PROFIL PODSTAWOWY

(obligatoryjny)

teren zabudowy zagrodowej,
teren produkcji w gospodarstwach
rolnych,
teren akwakultury i obsługi rybactwa,
teren komunikacji,
teren zieleni urządzonej,
Teren infrastruktury technicznej

PROFIL DODATKOWY

(można wybrać spośród zawartych)

teren wielkotowarowej produkcji rolnej,
teren rolnictwa z zakazem
zabudowy,
teren biogazowni,
teren usług,
teren zieleni naturalnej,
teren lasu,
teren wód



PLAN OGÓLNY - GMINA BŁONIE

strefy planistyczne

STREFA USŁUGOWA - SU

PROFIL PODSTAWOWY

(obligatoryjny)

teren usług

teren komunikacji

teren zieleni urządzonej

teren infrastruktury technicznej

PROFIL DODATKOWY

(można wybrać spośród zawartych)

teren składów i magazynów

teren elektrowni słonecznej

teren zieleni naturalnej

teren lasu

teren wód



PLAN OGÓLNY - GMINA BŁONIE

strefy planistyczne

STREFA HANDLU WIELKOPOWIERZCHNIOWEGO - SH

PROFIL PODSTAWOWY

(obligatoryjny)

teren handlu wielkopowierzchniowego,
teren komunikacji,
teren zieleni urządzonej,
teren infrastruktury technicznej

PROFIL DODATKOWY

(można wybrać spośród zawartych)

teren usług,
teren składów i magazynów,
teren elektrowni słonecznej,
teren zieleni naturalnej,
teren lasu,
teren wód



PLAN OGÓLNY - GMINA BŁONIE

strefy planistyczne

STREFA GOSPODARCZA - SP

PROFIL PODSTAWOWY

(obligatoryjny)

teren produkcji,
teren komunikacji,
teren zieleni urządzonej,
teren infrastruktury technicznej

PROFIL DODATKOWY

(można wybrać spośród zawartych)

teren usług,
teren zieleni naturalnej,
teren lasu,
teren wód



PLAN OGÓLNY - GMINA BŁONIE

strefy planistyczne

STREFA PRODUKCJI ROLNICZEJ - SR

PROFIL PODSTAWOWY

(obligatoryjny)

teren produkcji w gospodarstwach rolnych,
teren wielkotowarowej
produkcji rolnej,
teren akwakultury i obsługi rybactwa,
teren komunikacji,
teren infrastruktury technicznej

PROFIL DODATKOWY

(można wybrać spośród zawartych)

teren rolnictwa z zakazem zabudowy,
teren biogazowni,
Teren elektrowni słonecznej,
teren elektrowni wiatrowej,
teren elektrowni wodnej,
teren zieleni urządzonej,
teren zieleni naturalnej,
teren lasu,
teren wód



PLAN OGÓLNY - GMINA BŁONIE

strefy planistyczne

STREFA INFRASTRUKTURALNA - SI

PROFIL PODSTAWOWY

(obligatoryjny)

teren infrastruktury technicznej,
teren komunikacji

PROFIL DODATKOWY

(można wybrać spośród zawartych)

teren usług,
teren produkcji,
teren zieleni urządzonej, teren zieleni
naturalnej,
teren lasu,
teren wód



PLAN OGÓLNY - GMINA BŁONIE

strefy planistyczne

STREFA ZIELENI I REKREACJI - SN

PROFIL PODSTAWOWY

(obligatoryjny)

teren zieleni urządzonej
teren plaży
teren wód
teren infrastruktury technicznej
teren komunikacji

PROFIL DODATKOWY

(można wybrać spośród zawartych)

teren usług sportu i rekreacji
teren usług kultury i rozrywki
teren usług handlu detalicznego
teren usług gastronomii
teren usług turystyki
teren usług nauki
teren usług edukacji
teren usług zdrowia i pomocy społecznej
teren ogrodów działkowych
teren zieleni naturalnej
teren lasu



PLAN OGÓLNY - GMINA BŁONIE

strefy planistyczne

STREFA CMENTARZY - SC

PROFIL PODSTAWOWY

(obligatoryjny)

teren cmentarza,
teren komunikacji,
teren zieleni urządzonej,
Teren infrastruktury technicznej

PROFIL DODATKOWY

(można wybrać spośród zawartych)

teren usług kultu religijnego,
teren usług handlu detalicznego,
teren zieleni naturalnej,
teren lasu,
teren wód



PLAN OGÓLNY - GMINA BŁONIE

strefy planistyczne

STREFA GÓRNICTWA - SG

PROFIL PODSTAWOWY

(obligatoryjny)

teren górnictwa i wydobywania,
teren komunikacji,
teren infrastruktury technicznej

PROFIL DODATKOWY

(można wybrać spośród zawartych)

teren produkcji,
teren usług handlu,
teren usług rzemieślniczych,
teren usług gastronomii,
teren usług biurowych i administracji,
teren usług nauki,
teren zieleni urządzonej,
teren zieleni naturalnej,
teren lasu,
teren wód



PLAN OGÓLNY - GMINA BŁONIE

strefy planistyczne

STREFA OTWARTA- SO

PROFIL PODSTAWOWY

(obligatoryjny)

teren rolnictwa z zakazem zabudowy,
teren lasu,
teren zieleni naturalnej,
teren wód,
teren komunikacji,
teren infrastruktury technicznej

PROFIL DODATKOWY

(można wybrać spośród zawartych)

teren elektrowni wiatrowej,
teren elektrowni słonecznej,
teren elektrowni geotermalnej,
teren elektrowni wodnej,
teren biogazowni,
teren zieleni urządzonej



PLAN OGÓLNY - GMINA BŁONIE

strefy planistyczne

STREFA KOMUNIKACYJNA - SK

PROFIL PODSTAWOWY

(obligatoryjny)

teren autostrady
teren drogi ekspresowej
teren komunikacji kolejowej
i szynowej
teren drogi głównej ruchu
przyspieszonego
teren drogi głównej
teren komunikacji kolei linowej
teren komunikacji wodnej
teren obsługi komunikacji
teren infrastruktury technicznej
teren komunikacji lotniczej

PROFIL DODATKOWY

(można wybrać spośród zawartych)

teren drogi zbiorczej
teren usług handlu detalicznego
teren usług gastronomii
teren usług turystyki
teren zieleni urządzonej
teren lasu
teren zieleni naturalnej
teren wód



PLAN OGÓLNY - GMINA BŁONIE

W projekcie planu ogólnego:

Wyznaczając strefy planistyczne w pierwszej kolejności uwzględnia się obszary, dla których w obowiązujących planach miejscowych określono przeznaczenie umożliwiające realizację funkcji mieszkaniowej, oraz obszary uzupełnienia zabudowy w ramach istniejącej zabudowy.



PLAN OGÓLNY - GMINA BŁONIE

DZIĘKUJEMY ZA UWAGĘ

Wszelkie informacje w Wydziale Planowania Przestrzennego
Urzędu Miejskiego w Błoni, Rynek 6b
oraz pod numer telefonu 22 725 30 04 wew. 151, 155

UWAGA!

środa: dzień bez przyjęć interesantów